



CATALOG

UŐI





PO01



PO02



PO03



PO04



PO05

DATE TEHNICE:

- **Dimensiune ușă:** 202x88 cm
- **Foaie ușă:** 197x79 cm
- **Lățime toc:** 15 cm;
- **Conținut foaie ușă:**
 - panou mdf 8 mm cu model;
 - ranforsare metalică 5 buc;
 - polistiren expandat 4 cm;
 - sistem de închidere: monobloc Yale cu broască îngropată 2 buc;
 - închidere în 2 puncte cu cilindru securizat și cheie cu amprentă;
- **Grosime tablă ușă:** 1 mm;
- **Grosime tablă toc:** 1,2 mm;
- **Vopsea:** electrostatică (vopsea pulbere);
- **Balamale sudabile:** 3 buc

CULORI DISOPONIBILE:



GRI

G

MISTIQUE

M

TANGANIKA

T

WENGE

W



DATE TEHNICE:

- **Dimensiune ușă:** 202x88 cm
- **Foaie ușă:** 197x79 cm
- **Lățime toc:** 15 cm;
- **Conținut foaie ușă:**
 - panou mdf 8 mm cu model;
 - ranforsare metalică 5 buc;
 - polistiren expandat 4 cm;
 - sistem de închidere: monobloc Yale cu broască îngropată 2 buc;
 - închidere în 2 puncte cu cilindru securizat și cheie cu amprentă;
- **Grosime tablă ușă:** 1 mm;
- **Grosime tablă toc:** 1,2 mm;
- **Vopsea:** electrostatică (vopsea pulbere);
- **Balamale sudabile:** 3 buc

CULORI DISOPONIBILE:



GRI

G



MISTIQUE

M



TANGANIK

T



WENGE

W



PO06



PO07



PO08



PO09

DATE TEHNICE:

- **Dimensiune ușă:** 202x88 cm
- **Foaie ușă:** 197x79 cm
- **Lățime toc:** 15 cm;
- **Conținut foaie ușă:**
 - panou mdf 8 mm cu model;
 - ranforsare metalică 5 buc;
 - polistiren expandat 4 cm;
 - sistem de închidere: monobloc Yale cu broască îngropată 2 buc;
 - închidere în 2 puncte cu cilindru securizat și cheie cu amprentă;
- **Grosime tablă ușă:** 1 mm;
- **Grosime tablă toc:** 1,2 mm;
- **Vopsea:** electrostatică (vopsea pulbere);
- **Balamale sudabile:** 3 buc

CULORI DISOPONIBILE:





DATE TEHNICE:

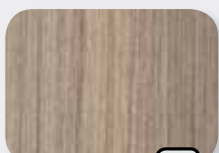
- **Dimensiune ușă:** 202x88 cm
- **Foaie ușă:** 197x79 cm
- **Lățime toc:** 15 cm;
- **Conținut foaie ușă:**
 - panou mdf 8 mm cu model;
 - ranforsare metalică 5 buc;
 - polistiren expandat 4 cm;
 - sistem de închidere: monobloc Yale cu broască îngropată 2 buc;
 - închidere în 2 puncte cu cilindru securizat și cheie cu amprentă;
- **Grosime tablă ușă:** 1 mm;
- **Grosime tablă toc:** 1,2 mm;
- **Vopsea:** electrostatică (vopsea pulbere);
- **Balamale sudabile:** 3 buc

CULORI DISOPONIBILE:



GRI

G



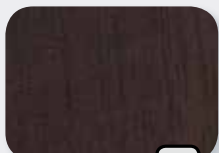
MISTIQUE

M



TANGANIKI

T



WENGE

W



PO10



PO11



EXT 201



EXT 202



EXT 203

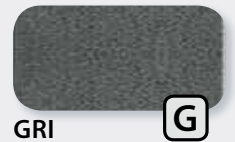


EXT 204

Dimensiune ușă: 202x88 cm; **Foaie ușă:** 196x79 cm; **Lățime toc:** 12 cm. **Conținut foaie ușă:** tabla gr. 1 mm (2 buc); ranforsare metalică (2 buc), vată minerală bazaltică; **Sistem de închidere:** Yale cu broască îngropată 2 buc; închidere în 2 puncte cu cilindru securizat și cheia cu amprentă; **Grosime tablă toc ușă & toc:** 1 mm; vopsea: electrostatică (vopsea pulbere); **Balamale sudabile:** 3 buc; **Culori tablă:** G- gri; M-marou închis



MARO



GRI



PM 022



PM 046



PM 172



PM 022Lux

Dimensiune ușă: 202x88 cm; **Foaie ușă:** 196x79 cm; **Lățime toc:** 15 cm. **Conținut foaie ușă:** panou mdf 10 mm cu model; ranforsare metalică 5 buc; polistiren expandat 4 cm; **Sistem de închidere:** monobloc Yale cu broască îngropată 2 buc; închidere în 2 puncte cu cilindru securizat și cheia cu amprentă; **Grosime tablă ușă & toc:** 1 mm; vopsea: electrostatică (vopsea pulbere); **Balamale sudabile:** 3 buc; **Culori pal mdf:** N- nuc; S- stejar



NUC



STEJAR



PP W



PP N

DATE TEHNICE:

- **Dimensiune ușă:** 202x88 cm
- **Foie ușă:** 197x79 cm
- **Lățime toc:** 15 cm
- **Conținut foie ușă:**
 - mdf dublu laminat 8 mm;
 - ranforsare metalică 5 buc;
 - polistiren expandat 4 cm;
 - sistem de închidere: monobloc Yale cu broască îngropată 2 buc;
 - închidere în 2 puncte cu cilindru securizat și cheie cu amprentă;
- **Grosime tablă ușă & toc:** 1 mm;
- **Vopsea:** electrostatică (vopsea pulbere);
- **Balamale sudabile:** 3 buc

CULORI DISOPONIBILE:



WENGE



NUC



014
200x70/80 cm



015
200x60/70/80 cm



016
200x60/70 cm



003-1
200x60/70/80 cm



017-1
200x60/70 cm



021
200x70/80 cm



030
200x60/70/80 cm



031
200x60/70/80/90 cm



032

200x60/70/80 cm



048

200x70/80 cm



060

200x60/70/80 cm



076

200x60/70 cm



058-1
200x60/70/80 cm



059
200x70/80 cm



061
200x80 cm



065
200x60/70/80 cm



066
200x60/70/80 cm



069
200x60/70/80 cm



070

200x60/70/80 cm



071

200x60/70/80 cm



109

200x70/80 cm



068 DUBLĂ 200x140 cm



203 DUBLĂ 200x140 cm



601
200x80 cm



602
200x80 cm



603
200x80 cm



604
200x80 cm



605
200x80 cm

CARACTERISTICI UȘI MDF

Culori Uși MDF



Stejar



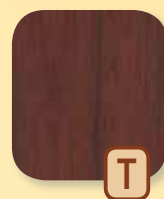
Wenge



Stejar Auriu



Gri



Mahon



Alb

Model încuietoare



Modele Tocuri

Toc drept



Toc semirotund reglabil



Toc semirotund reglabil + extensie 22 cm



UȘI MDF

Cod produs	Dimensiuni (cm)	
031	200x60/70/80/90	
003-1, 014, 015, 016, 030, 032, 058-1, 060, 065, 066, 069, 070, 071, 601, 602, 603, 604, 605	200x60/70/80	
017-1, 076	200x60/70	
021, 048, 059, 109	200x70/80	
061, 601, 602, 603, 604, 605	200x80	
068 Dublă, 203 Dublă	200x140	
Cod produs	Culori disponibile	
021, 031	A/B/C/T + G + W	
058	A/B/C/T + G	
003-1, 017-1, 030, 032, 048, 060, 076, 059, 061, 065, 066, 069, 070, 071, 109, 601, 602, 603, 604, 605, 068 Dublă, 203 Dublă	A/B/C/T	

+ W• cadrul ușii este din lemn de rășinoase iar fețele ușii sunt din mdf; foaie ușă: l= 4 cm
 • toc ușă: drept (Lxl)=205x10 cm, lemn de rășinoase îmbrăcat cu mdf • pervaz închidere toc: 6 cm drept /semirotund • extensie toc (capușeală)*- l= 15 și 30 cm; • garnitură din cauciuc pentru izolare și etanșare • 3 balamale argintii, butuc cu 3 chei, shield și broască. • culori disponibile: A- stejar; B-wenge; C-stejar auriu; G - gri, T-mahon, W - alb

• se montează în spatele tocului după care tot ansamblul se închide cu pervaz față- spate)



COMENZI SPECIALE:

La comandă se pot executa uși metalice dimensiuni atipice în funcție de cerința cumpărătorului

Culori disponibile tablă :

maro închis, maro deschis și gri.

Culori pal mdf: W- wenge; N- nuc

Se mai pot executa uși cu tabla maro închis la exterior și cu pal mdf la interior